

## Экономические индикаторы

### Денежный рынок

Показатель	Посл.	Пред.	Нач. мес.	Нач. года
Курс ЦБ USD/RUR	25.6639	25.6997	25.6262	26.3311
Курс ЦБ EUR/RUR	35.0210	34.8951	35.0233	34.6965
Курс EUR/USD	1.3646	1.3578	1.3667	1.3273
Ставка Fed Funds	5.25	5.25	5.25	5.25
Ставка ЕЦБ	4.00	4.00	4.00	3.50

### Остатки на кор/сч ЦБ (млрд. рублей)

Показатель	Посл.	Пред.	Нач. мес.	Нач. года
ТТо России	427.4	420.2	452.2	638.1
ТТо Москве	289.8	282.7	321.2	481.6
Депозиты банков	280.2	275.7	205.7	98.1

### Межбанковский рынок и мировые индикаторы

Показатель	Посл.	Пред.	Нач. мес.	Нач. года
Mosprime 6m	6.50	6.47	6.42	5.77
Mibor - 1 день	5.85	6.13	7.22	4.68
Libor 6m USD	5.5625	5.5950	5.5350	5.3669
Индекс EMBI+	229	233	223	171
Индекс EMBI+ Rus	140	143	134	96
Индекс RCBI-c	152.76	152.79	152.62	146.83

### Долговые рынки

Показатель	Посл.	Пред.	Нач. мес.	Нач. года
10Y UST	4.50	4.49	4.53	4.66
Rus' 30	5.98	5.98	6.07	5.72
Москва 39	6.59	6.57	6.53	6.67
Газпром А6	6.86	6.86	6.73	6.65
ОФЗ 46018	6.79	6.67	6.63	6.53

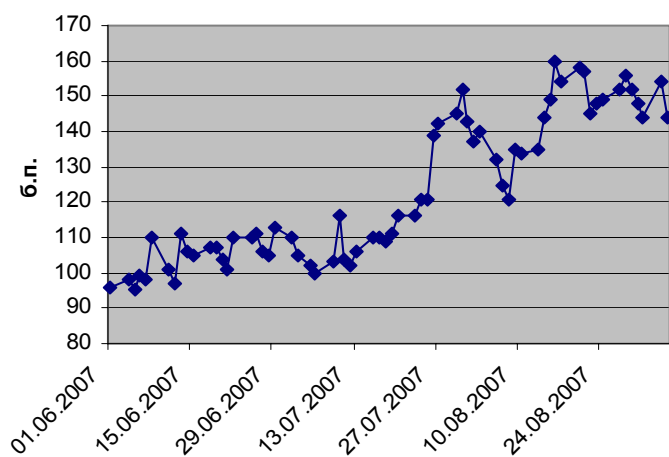
### Товарные и фондовые рынки

Показатель	Посл.	Пред.	Нач. мес.	Нач. года
Индекс Dow Jones	13363.35	13305.47	13357.74	12459.54
Индекс РТС	1920.88	1905.30	1919.89	1906.32
Brent Crude (ICE)	74.86	74.47	72.66	60.86
Light Sweet (NYMEX)	76.30	75.73	74.04	61.05
Gold	695.60	681.7	673.0	635.2

## Новостная строка

- ✓ Moody's присвоило рейтинг Иркутскэнерго на уровне В1, прогноз – позитивный.
- ✓ Банк России не меняет прогноз по инфляции за год, который составляет не более 8 %.
- ✓ Ставка 4 – 6 купонов по облигациям ООО «Моторостроитель – Финанс» установлена в размере 10 % годовых.
- ✓ Автодилер Независимость планирует выпустить трехлетние облигации серии 01 на 2.5 млрд. рублей.
- ✓ Банк Англии оставил без изменения ключевую процентную ставку на уровне 5.75 % и ЕЦБ сохранил ключевую процентную ставку на уровне 4.0 %.
- ✓ Китайский центробанк увеличил норму резервирования на 50 процентных пунктов до 12.5 %.
- ✓ Главмосстрой-финанс сообщил о намерении выкупить на себя весь 2ой заем, объемом 4 млрд. рублей.
- ✓ Standard & Poor's: Внешнеэкономическому промышленному банку присвоены кредитные рейтинги «ССС/С» по международной шкале и «ruB+» по национальной шкале; прогноз — «Стабильный».
- ✓ 12 сентября 2007 года на ММВБ состоится доразмещение выпусков облигаций федерального займа с амортизацией долга 46018RMFS на сумму 17 млрд. рублей и 46020RMFS на сумму 22 млрд. рублей.

Спрэд Россия 30 и US Treasures 10



## Комментарий по рынку внутренних долгов

Вчера на рынке внутреннего долга тенденции к снижению большинства котировок российских облигаций сохранились. Главной причиной пессимистического настроения рыночных игроков остается неопределенная ситуация на международном рынке. Основными продавцами по-прежнему выступают нерезиденты, фиксирующие свои позиции на всех площадках развивающихся стран. В то же время стоит отметить, что ситуация на денежном рынке в целом остается стабильной, ставки МБК в течение дня колеблются на уровне 4 – 5 % годовых, что в какой-то степени оказывает рынку рублевых облигаций поддержку. По итогам торговой сессии, в корпоративном секторе предложение превысило спрос в следующих бумагах – Газпрома А5, А8 и А9 (-2 б.п., -80 б.п. и -84 б.п. соответственно), Лукойла 03 и 04 (-46 б.п. и -102 б.п. соответственно), РЖД 05, 06 и 07 (-5 б.п., -50 б.п. и -68 б.п. соответственно) и ФСК ЕЭС, в среднем потерявших 20 – 25 б.п. В секторе государственных ценных бумаг продажи присутствовали по всей кривой доходности ОФЗ. Выделить стоит следующие ОФЗ – 46020 (-69 б.п.), 46018 (-90 б.п.), 46017 (-33 б.п.), 46003 (-27 б.п.), 25059 (-27 б.п.), 25060 (-20 б.п.), 25058 (-20 б.п.), 26197 (-22 б.п.), 26198 (-49 б.п.) и др. Данное снижение котировок также может быть связано с аукционом, который состоится 12 сентября 2007 года, где будут размещаться ОФЗ 46018 и 46020 объемом 17 и 22 млрд. рублей соответственно.

Сегодня на рынке рублевых облигаций плавное снижение котировок может продолжиться. Активность торгов, вероятнее всего, будет невысокой, что характерно для пятницы. Иностранные инвесторы могут продолжить вывод своих денежных средств с отечественного рынка, но уже в меньших масштабах. И связано это будет с тем, что котировки большинства ликвидных бумаг достаточно сильно просели за последние дни. В связи с этим, рыночные игроки, вероятнее всего, предпочтут выжидательную стратегию, до появления каких-либо значимых сигналов с международных рынков.

## Итоги торгов государственными рублевыми облигациями

Name	MatDate	Last	Change, %	Bid	Ask	YieldTM	DayValue	Deals
ОФЗ-25058	30.04.2008	100,1	-0,2	100,1002	100,15	6,28	173357926	14
ОФЗ-46001	10.09.2008	102,3	-0,05	102,0001	102,3	5,51	21232013	7
ОФЗ-27026	11.03.2009	101	-0,1	100,0999	101,1	5,78	50851700	12
ОФЗ-25060	29.04.2009	99,5	-0,2	99,3	99,8992	6,26	7927652	4
ОФЗ-25057	20.01.2010	102,83	-0,26	102,5001	102,995	6,25	30305908	7
ОФЗ-25061	05.05.2010	99,25	0	98,9	99,25	6,25	54199398	10
ОФЗ-46003	14.07.2010	108,9	-0,27	108,3	108,9	5,97	123549425	26
ОФЗ-25059	19.01.2011	99,85	-0,27	99,5	99,85	6,29	75909498	9
ОФЗ-26199	11.07.2012	99,2	-0,05	99	99,2	6,44	71438905	9
ОФЗ-46002	08.08.2012	108,73	-0,16	108,5001	109,15	6,18	9566920	2
ОФЗ-26197	05.10.2012	100,2687	-0,2222			2,46	13338568493	4
ОФЗ-26198	02.11.2012	98	-0,49	97,9611	98,2	6,46	57067574	7
ОФЗ-26039	05.03.2016	99,757	-0,002				1524023952	5
ОФЗ-46017	03.08.2016	105,1	-0,33	105,15	105,35	6,52	73334870	10
ОФЗ-46021	08.08.2018	98,6	-0,2	98,56	98,9998	6,61	19726964	8
ОФЗ-46014	29.08.2018	107,75	-0,09	107,55	107,89	6,45	269614933	9
ОФЗ-46019	20.03.2019	60	0	59,61	60	7,1	21428105	10
ОФЗ-46006	18.03.2020	98,029	0,1543			3,9	43898253	18
ОФЗ-46018	24.11.2021	108,27	-0,9	108,1501	108,5	6,79	362770159	46
ОФЗ-46009	02.06.2027	99,71	0,01			3,03	983141	1
ОФЗ-46020	06.02.2036	100,3	-0,69	100,25	100,4	6,99	578307414	47



## Итоги торгов региональными рублевыми облигациями

Name	MatDate	Last	Change, %	Bid	Ask	YieldTM	DayValue	Deals
Астрахань, 25001	17.12.2009	101	0			9,25	1010000	1
Башкортостан, 25004	13.09.2007	100,04	-0,01			6,53	12819126	1
Башкортостан, 25005	04.11.2009	101,35	0	101,1	101,65	7,46	1013500	1
Белгородская обл., 24002	19.10.2011	100	-0,25	99,5	100,35	8,13	1000	1
Брянск, 25002	05.10.2008	100,5	-0,2976			8,81	9785685	1
Волгоград, 31002	21.12.2009	102,77	-0,2233			8,24	51385000	1
Воронежская обл., 31001	15.12.2007	101,46	-0,0394			7,93	3043800	1
Воронежская обл., 31002	18.06.2009	106	0,14	106	106,65	8,46	1060000	1
Иркутская обл., 31002	23.10.2008	99,8	0	99,7	100,1	8,07	56287200	1
Иркутская обл., 31003	24.11.2010	99,25	-0,48	99,1	99,5	8	833700	1
Иркутская обл., 31004	26.05.2010	99,5	0,1	99,16	99,5	8,3	7911519	3
Казань, 31003	29.08.2009	99,8	-0,3	99,81	99,99	8,33	21463451	5
Клинский р-н МО, 25002	13.11.2008	101,2	0,0989			8,84	41101368	2
Клинский р-н, 25003	25.08.2010	99,95	-0,15		100	9,44	2002	2
Коми, 35007	22.11.2013	106	1,1	100	109	7,69	11940560	3
Коми, 35008	03.12.2015	99,45	0,2	97	97,2	7,43	57792900	8
Костромская обл., 31004	11.03.2008	101,44	0,1184			8,45	5077,7	4
Красноярск, 31005	18.10.2008	100	-0,14	100,2		7,74	6426200	3
Красноярский кр., 34003	01.10.2008	99,05	-0,2	99,1	99,2	8,03	12387310	4
Курганская обл., 01	17.12.2009	100,59	0,0896			9,27	1710030	1
Ленинградская обл., 26002	05.12.2014	129,35	1,97	127	129,4	7,03	10736050	1
Липецкая обл., 34004	19.07.2011	100,6	0	100	100,6	7,86	44565800	4
Магаданская обл., 31001	15.09.2008	103,6	0			7,74	383320	1
Москва, 27039	21.07.2014	108,6	-0,09	108,01	108,65	6,59	13139470	12
Москва, 32044	24.06.2015	108,11	-0,59	108,15	108,6	6,69	12897099	6
Московская обл., 25004	21.04.2009	107	-0,45	107,05	107,5	6,58	1070	1
Московская обл., 25006	19.04.2011	105,2	-0,66	105,25	105,5	7,47	48951530	11
Московская обл., 26007	16.04.2014	104,4	-0,43	104,3	104,47	7,28	77215543	15
Московская обл., 34005	30.03.2010	105,35	0,1	104,9	105,6	6,7	19038431	5
Нижегородская обл., 34002	02.11.2008	101,29	-0,59	101,4	101,65	7,97	72262700	8
Нижегородская обл., 34003	20.10.2011	102,15	-0,34	102	102,3	7,57	13799150	8
Новосиб. обл., 34013	15.12.2009	100,85	-0,15	100,8	101,1	7,56	2017000	1
Новосибирск, 31003	14.07.2009	105,45	-1,91	105,75	111	8,93	45846725	6
Новосибирская обл., 02	29.11.2007	101,31	-0,04	101,35	101,48	7,71	781100	5
Ногинский район МО, 25002	21.08.2009	100,04	-2,6848			10,49	10002000	2
Орехово-Зуево МО, 25001	20.06.2008	101,2	0,07	101,2		10,27	17846620	4
Самарская обл., 25002	09.09.2010	98,73	0,0811			7,49	4936500	1
Самарская обл., 25003	11.08.2011	101,2	-0,2	101,08	101,25	7,45	85535308	19
Самарская обл., 25004	20.06.2012	98,8	-0,2	98,5	99	7,48	9880000	1
Саха (Якутия), 35002	17.04.2014	101,9	0	100,1	102,1	7,58	1019	1
Тамбовская обл., 31001	27.09.2008	100,5	-0,0497			7,73	1005	1
Тверская обл., 25003	30.11.2008	100,45	0	100,4	100,8	7,78	1,1E+08	16
Томск, 34001	20.05.2010	99,6	-0,15	99,5	100,25	9,33	29880000	1
Удмуртия, 25002	15.07.2012	100,25	-1,19	100	101,85	8,51	10025000	1
Чувашия, 31006	17.04.2012	99,5	-0,66	99,5	100,06	7,98	995	1
Ярославская обл., 31005	30.12.2008	99,4	-0,1005			8,19	2784200	3
Ярославская обл., 34006	19.04.2011	99,3	-0,4	99,1	99,4	7,73	8936970	5
Ярославская обл., 34007	30.03.2010	100,3	-0,1	99,9	100,3	7,73	5081188	5

## Итоги торгов корпоративными рублевыми облигациями

Name	MatDate	Last	Change, %	Bid	Ask	YieldTM	DayValue	Deals
АБ РОССИЯ, 01	21.07.2010	100	1,01	98,5	99,24	9,18	1000	1
Авиакомпания Сибирь, 01	17.07.2012	99,39	-0,1	99	99,39	11,48	14784610	2
Автобан-Инвест, 01	23.09.2008	99,99	-0,01	99,9	100,02	13,68	2454800	5
АВТОВАЗ, 04	20.05.2014	99,44	0	98,8	99,5	8,31	994	1
АВТОВАЗБАНК, 01	02.04.2010	99,7	0,2		99,7	13,06	7976	1
Аграрная Группа, 01	20.05.2009	100,04	0,04			11,8	10003000	11
Агрохолдинг-Финанс, 01	24.07.2009	98,9	-0,1	99	99,8	14,87	24886880	7
Адамант-Финанс, 01	05.06.2008	100	-0,1	99,9	100	12,4	9010500	8
АИЖК, 02	01.02.2010	109,99	0			6,69	10999000	1
АИЖК, А7	15.07.2016	100,55	-0,45	100,3	100,55	7,8	23139507	11
АИЖК, А8	15.06.2018	100,5	-0,45	100,35	100,65	7,75	25702750	10
АИЖК, А9	15.02.2017	99,6	-0,64	99,05	99,9	7,78	5084600	6
АиФ–МедиаПресса-Фин, 01	17.06.2009	99,34	-0,43	99,31	99,8	14,51	377602	3
АКБ МосЗалогБанк, 01	17.11.2009	99,8	-0,2		99,99	12,08	254490	5
АКБ Спурт, 02	31.05.2012	99	0,2	98,3	99	12,7	1482500	2
АЛАДУШКИН Финанс, 02	23.11.2011	101	0	100,5	101	12,1	1558430	2
АЛПИ-Инвест, 01	21.08.2009	99	-0,4	98,8	99	12,48	5509220	2
Алькор и Ко, 01	08.12.2009	99,8	0,2	99,6	99,8	11,72	241516	3
Альянс Русский Текстиль, 02	05.03.2009	99	2,06	97,11	99	14,18	172208	12
Альянс Русский Текстиль, 03	20.10.2009	100	0	99,9	100	12,09	8367280	14
АМУРМЕТАЛЛ, 01	26.02.2009	100,77	-0,17	100,77	100,95	9,44	6692138	6
Ангарск, 01	21.11.2008	103,8	3,8			8,82	11029746	5
АПК Аркада, 01	28.06.2008	100	0,15	99,81	100,08	13,55	188000	2
АПК Аркада, 02	20.02.2009	100,1	0,86	99,5	100,5	13,63	16521592	5
АПК Аркада, 03	31.03.2011	99,3	-0,3	99,3	99,8	14,86	1151894	3
АПК ОГО, 02	25.02.2009	99,3	-0,68	99,2	99,45	14,03	20897598	10
АПК ОГО, 03	09.07.2010	98,97	-0,03	98,9	99,25	15,35	24068050	15
Аптечная сеть36.6, 01	30.06.2009	99,55	0,05	96,35	101	10,41	9955000	1
Арктел–Инвест, 01	17.07.2009	99,7	-0,3			12,71	697,9	1
АРУГ, 01	17.12.2008	100,03	0,03	100	100,1	13,11	12903870	1
АСПЭК, 01	31.03.2010	98,82	3,78		99	13,86	691670	12
Атлант-М, 01	13.11.2008	99,5	-0,9	99,5	100,99	15,25	513420	11
АЦБК–Инвест, 03	14.04.2011	100	-0,25	99,7	100,25	10,26	2000000	1
БАНАНА-МАМА,02	12.08.2010	98,5	-1,3	98,2	98,9	13,06	1976978	3
Банк Возрождение, 01	03.03.2010	100,9	-0,25	99,5	102	8,72	1993275	2
Банк ВТБ, 04	19.03.2009	100,55	0,2493			5,34	11117105	4
Банк ВТБ, 05	17.10.2013	99,8	-0,6471			6,37	6986	1
Банк ВТБ, 06	06.07.2016	100,3	0,3			5,51	26063300	5
Банк ЖилФинанс, 01	19.12.2008	99,89	-0,11			9,92	3752867,3	1
Банк ЗЕНИТ, 04	06.04.2010	99,47	-0,13	99,47	99,69	9,28	5271415	2
Банк Петрокоммерц, 02	31.08.2009	99	-0,5	97	99	9,26	39697000	2
БанкПроектФинанс, 01	12.02.2009	99,77	-0,13	99,7	99,9	12,19	717083	10
Башкирэнерго, 03	09.03.2011	100,49	0	99,65	100,5	8,2	8197974	2
Бородино-Финанс, 01	16.12.2009	99,6	-0,19	99	99,6	11,3	9960000	1
Бразерс и Компания, 01	25.12.2009	99,99	-0,11	99	100,05	13,11	11459144	3
ВАГОНМАШ, 02	15.12.2010	98,35	-1,01	97	98,4	13,66	765565	3
Вега-Инвест, 01	02.03.2010	99,4	0	99,15	99,5	14,54	20870000	2
ВМУ-Финанс, 01	22.12.2009	100,25	-0,02		100,25	10,28	30075000	1
Волгабурмаш, 01	08.10.2008	99,32	-0,28	99,25	99,8	19,12	13957258	9

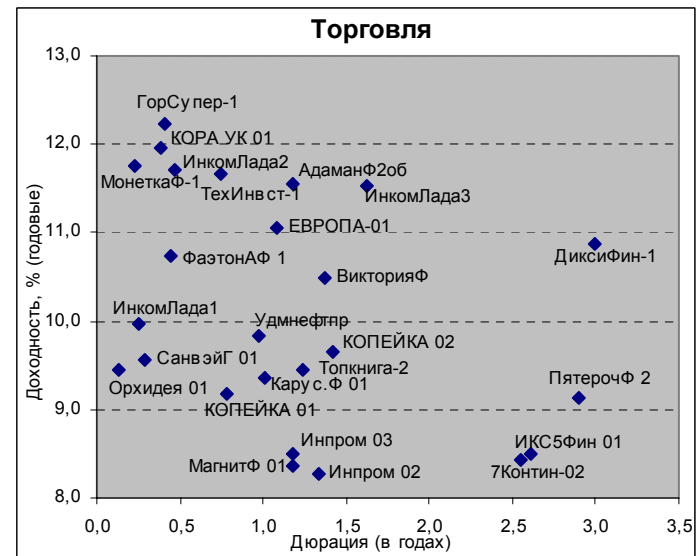
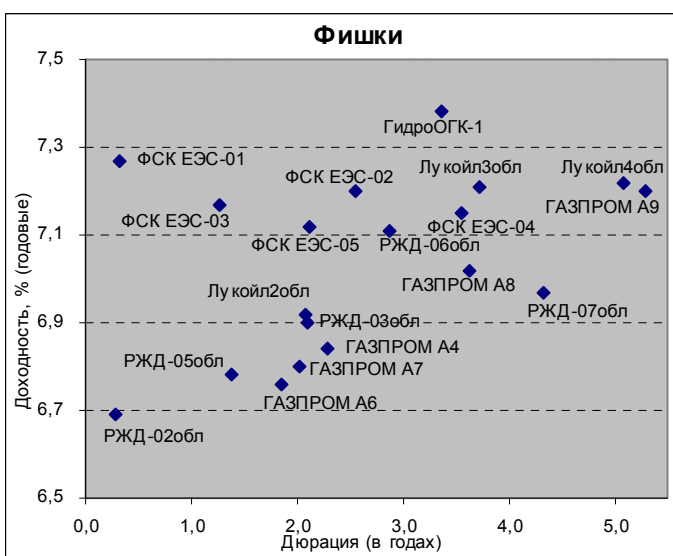
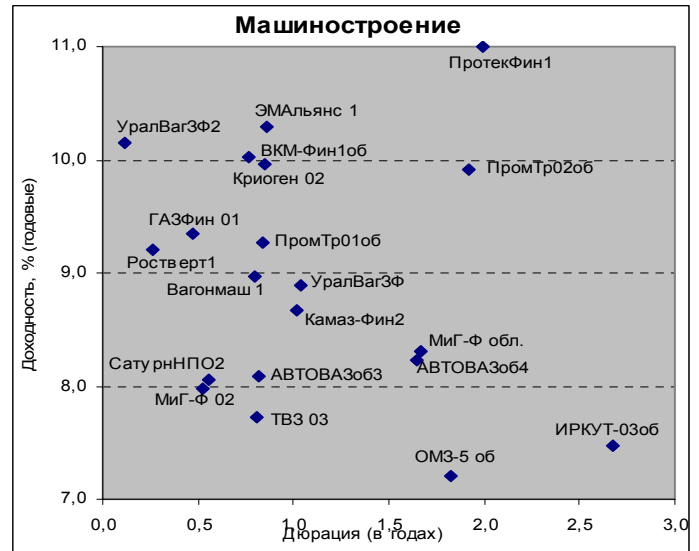
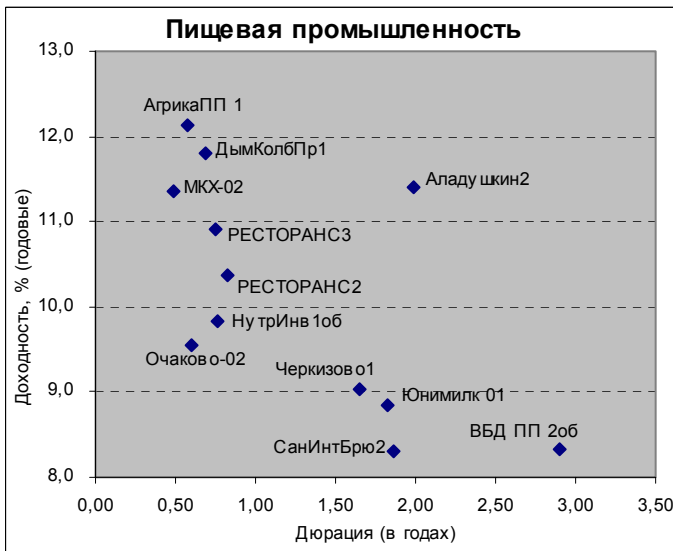
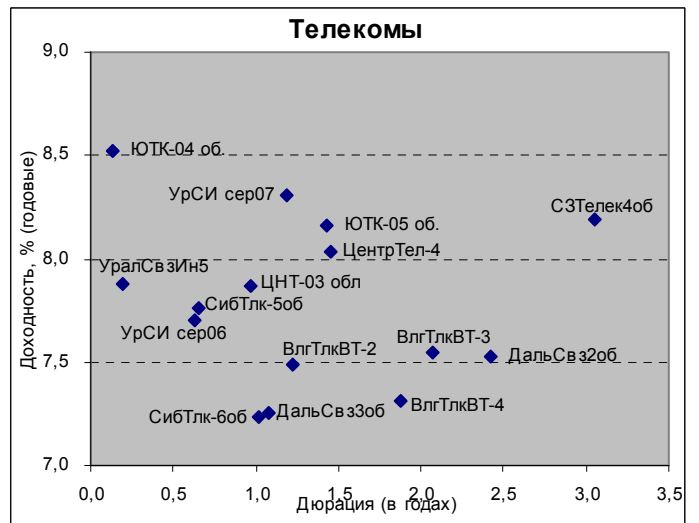
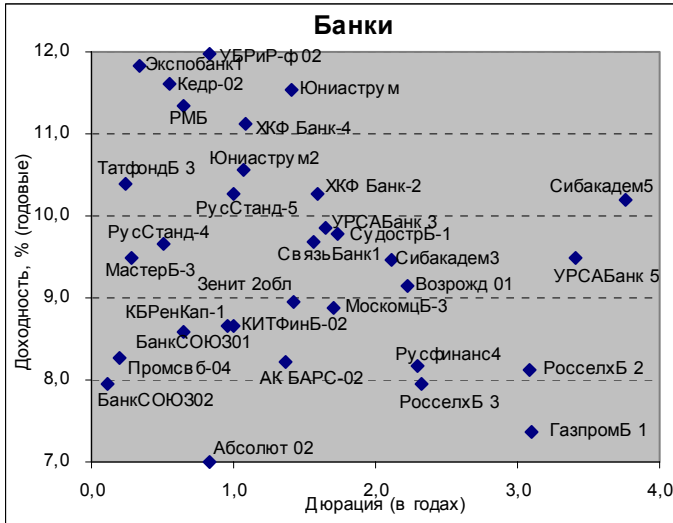
ВолгаТелеком, ВТ-2	30.11.2010	100,6	0,04	100,55	100,65	7,82	204171373	6
ВолгаТелеком, ВТ-4	03.09.2013	100,55	0,0498			7,92	1974807,5	7
Восток-Сервис-Фин, 01	10.09.2009	100,1	0	100,1	100,5	11,07	10010000	2
ВТО ЭРКОНПРОДУКТ, 01	10.09.2009	99,5	0,5051			12,74	567150	4
Газпром, А9	12.02.2014	100,4	-0,84	100,2	100,7	7,28	5083233	7
Газпром, А4	10.02.2010	103,6	0,19	103,2	103,6	6,7	12193734	27
Газпром, А5	09.10.2007	100,08	-0,02	100,06	100,23	6,69	5006002	7
Газпром, А7	29.10.2009	100,2	-0,3	100,1	100,45	6,8	2004000	1
Газпром, А8	27.10.2011	99,4	-0,8	99,17	99,87	7,29	42915771	23
Газпромбанк, 01	27.01.2011	99,25	0,25	95,25	99,1	7,49	2977500	1
ГАЗ-Финанс, 01	08.02.2011	99,95	-0,05	99,95	100,08	8,77	6954521	2
ГИДРОМАШСЕРВИС, 01	24.11.2009	100	-0,05	99,8	100,39	10,1	3000000	1
ГК Заводы Гросс, 01	22.04.2010	98,65	-0,25	98,65	99,7	15,66	4138435	5
Главмосстрой-Финанс, 02	17.03.2011	99,91	-0,04	99,91	99,95	14,03	7992800	3
ГЛОБЭКСБАНК, 01	15.03.2010	98,95	-0,0505			13,5	13464127	3
Городской Супермаркет, 01	21.07.2009	99,7	0			12,27	282151	1
ГОТЭК, 02	18.06.2009	98,5	-1,2	98,5	98,5	12,91	32656390	11
Группа Магнезит, 02	28.03.2011	99,4	-0,1	89,26	99,5	9,38	994000	1
Группа НИТОЛ, 02	15.12.2009	99,72	-0,48	99,6	100	12,23	632161	2
Группа Черкизово, 01	31.05.2011	99,8	0,05	99,6	99,85	9,16	21551880	5
ГТ-ТЭЦ Энерго, 03	18.04.2008	99,8	-0,07	99,6	99,8	11,04	1376980	11
ГТ-ТЭЦ Энерго, 04	02.09.2009	99,9	-0,05	99,8	100,1	11,06	19990	2
Дальсвязь, 03	03.06.2009	100,35	-0,15	100,27	100,99	8,4	15052500	1
ДЗ-Финанс, 01	23.05.2008	100	0,7557			11,25	4000	2
Дикси-Финанс, 01	17.03.2011	96,5	0	95	96,5	10,73	1461310	13
ДОМО-ФИНАНС, 01	14.02.2008	99,8	0,45	99,25	100	13,35	25811	2
Дорогобуж, 01	11.06.2008	100,5	0	100	100,5	8,04	7758600	1
ЕБРР, 03	07.09.2011	100,1	-0,1496			2,98	395395	1
ЕЭСК, 02	05.04.2012	99,55	-0,05	98,9	99,25	9,13	996	1
Жилсоципотека-Финанс, 02	15.04.2010	98	-0,31	93,1	98,2	14,99	12405200	3
ЖК-ФИНАНС, 01	24.12.2009	99,95	0	99	99,94	14,92	8969140	4
Завод Автоприбор, 01	29.04.2009	99,16	0,02	99,18	99,8	19,12	1485417	1
Золото Селигдара, 02	21.12.2011	100,05	-0,84		100,25	13,28	2200860	2
ИжАвто, 02	09.06.2011	99,55	0	97,5	99	10,41	4951985	3
ИК Рубин, 01	13.10.2009	99,5	0	99,5	99,95	17,22	141290	2
Имплозия-Финанс, 01	30.07.2008	99,85	-0,25	99	99,89	11,73	469295	1
Инком-Лада, 01	22.11.2007	99,7	-0,1	99,4	100	14,13	200477	6
Инком-Лада, 02	12.02.2010	99,5	-1	99,1	100,15	13,82	5976920	4
Инком-Лада, 03	10.06.2011	97,95	-1,7356			12,88	12465009	14
ИНПРОМ, 02	15.07.2010	100,35	0	100,05	100,35	8,69	1203700	2
ИНПРОМ, 03	18.05.2011	100,25	-0,24	100	100,25	8,9	1326665	2
Интегра Финанс, 02	29.11.2011	101,9	-0,1	101,8	102	9,96	10192500	2
ИРКУТ, А03	16.09.2010	103,8	-0,29	103,8	104,05	7,45	1141810	2
Искитимцемент, 02	05.11.2008	100	0	100	103,99	13,03	1100440	13
Искрасофт, 02	02.03.2010	103	0,05	102	103	12,22	2060	1
КАМАЗ-ФИНАНС, 02	17.09.2010	100,2	-0,2	100,2	100,3	8,41	5010000	2
КамскДол-Ф, 02	17.10.2007	100,35	-0,05	100,35	100,45	10,64	60207	4
КамскДол-Ф, 03	04.06.2009	100,47	0,03	100,33	100,47	12,7	3082650	5
КАРАТ, 02	22.12.2009	99,78	-0,42	99,2	99,8	13	498900	10
Карусель Финанс, 01	12.09.2013	99,7	-0,3	99,5	99,7	10,31	3991500	5
КБ ДельтаКредит, 02	30.05.2010	100	0			6,84	10000000	10
КБ КЕДР, 02	15.09.2009	100	-0,2		100	11,62	894000	2
КБ Солидарность, 01	01.12.2009	99,8	-0,14		99,85	12,1	27346900	4
КБ Судостроительный банк, 02	11.06.2010	99	-0,79		99,85	11,14	19503000	10
КБ Центр Инвест, 01	11.11.2009	99,91	-0,09	99,9	100,1	10,62	1998	1
КБК ЧЕРЕМУШКИ, 01	02.03.2009	99	-0,5	98	99,5	13,92	990000	1
КД авиа-Финансы, 01	21.04.2010	99,5	0	99,3	99,6	14,26	6659775	12

Кировский завод, 01	24.03.2010	99,92	-0,2	99,8	100,5	9,49	2997600	2
КИТ Финанс Инвестбанк, 02	23.03.2010	100,5	-0,1	99,5	100,89	9,7	2010000	1
КМБ-БАНК, 02	30.11.2011	100,1	1,1111			7,8	1001	1
Кокс, 01	16.07.2009	99,9	-0,05	99,6	100,2	9,2	10989000	2
КомАгентство Домодедово, 02	22.05.2008	99,8	-0,2	99,8	100,19	11,63	99832	2
Компания Усть-Луга, 01	11.02.2010	102,6	-0,0779			9,03	5130000	1
Комплекс Финанс, 01	04.02.2010	99	-0,5	99	99,5	14,13	990000	1
КОНДИТЕР-КУРСК, 01	02.06.2010	99,5	0	95	100	12,69	1990000	1
Космос-Финанс, 01	16.06.2011	100,15	0,5018			11,31	45067500	1
КРЕДИТ ЕВРОПА БАНК, 01	03.02.2010	100,06	0,5628			8,03	1000,6	1
Криогенмаш, 02	08.07.2008	99,65	-0,2003			10,41	6276953,5	1
Криогенмаш-Финанс, 01	15.12.2009	99,75	-0,2001			11,82	9975000	1
КуйбышевАзот-Инвест, 02	04.03.2011	100	-0,1996			8,99	1000	1
Лаверна, 01	08.04.2010	99,9	0,1	99,9	100,24	11,38	14985	1
Ленэнерго, 02	27.01.2012	100	-0,3	99,8	100,99	8,72	1000	1
ЛУКОЙЛ, 02	17.11.2009	101,18	-0,12	101	101,6	6,77	50590000	1
ЛУКОЙЛ, 03	08.12.2011	99,55	-0,46	99,38	99,55	7,35	31751838	32
ЛУКОЙЛ, 04	05.12.2013	100,2	-1,02	100,2	100,5	7,49	129624486	36
Магнит Финанс, 02	23.03.2012	99,5	0,5051			8,51	497500	10
МаирИнвест, 03	01.04.2009	99	-0,05	99	100,2	12,43	1881000	2
Макси-Групп, 01	12.03.2009	99,95	0,1	99,75	99,93	14,05	60469580	25
Марта Финанс, 01	22.05.2008	97,8	-0,81	97,75	98,44	18,99	929370	6
Марта Финанс, 02	06.12.2009	99,52	0,02	99	99,55	14,43	4477700	3
Марта Финанс, 03	02.08.2011	98,3	0	97,91	98,3	18,17	30146904	8
Мастер-Банк, 02	23.05.2008	100,25	-0,25	99,5	100,45	11,37	10027000	3
Мастер-Банк, 03	30.11.2011	99,95	-0,73	99,5	100,5	12,13	461000	2
МельКомбинат, 01	26.02.2009	100	0,01			1,33	522550	2
Металлсервис-финанс, 01	23.05.2012	99,1	-0,1	99,1	99,5	12,12	16859000	2
МЕТАР Финанс, 01	10.06.2010	99,55	0,76	98,8	99,5	13,97	63712	1
Мечел, 02	12.06.2013	102,53	-0,12	102,32	102,53	7,5	67767597	16
МИАН-Девелопмент, 01	02.03.2010	95,5	-0,62	95,2	95,5	18,27	1910	1
МИК, 01	01.03.2010	99,99	0,49	99	100	13,65	9999	1
Миннеско Новосибирск, 01	10.12.2009	100	-0,25	100	100,99	14,19	9804080	3
Миракс Групп, 02	17.09.2009	101,55	-0,93	101,55	101,9	10,38	1247562	12
Мкапитал, 01	20.08.2009	100,2	0,7035			8,55	7014000	2
МКХ, 02	25.08.2009	99,8	-0,2			11,57	998	1
ММБ, 02	11.02.2009	100,85	0,6286			4,94	1008500	1
МОИА, 01	21.12.2010	99,99	-0,11		100	9,2	900	1
МОИА, 02	07.09.2011	101	-0,1779			7,75	10100000	1
Мой Банк, 01	26.12.2008	99,5	-0,59	99,4	100,25	14,43	547450	3
Монетка-Финанс, 01	14.05.2009	99,7	0,35	99,7		12,5	431701	1
Московский КредитБанк, 02	04.06.2009	99,85	-0,15	99,85	100	11,18	14978	1
Мосмарт Финанс, 01	12.04.2012	99	0	98,9	99,4	13,06	11905787	6
Мособлтрастинвест, 01	26.09.2009	98,7	0	98,23	98,7	10,27	1257237	2
Мособлтрастинвест, 02	26.03.2011	98	-0,97	98	99	10,68	980	1
МосОблЭлектроСеть, 01	06.09.2011	100,11	-0,1596			8,18	8034324,5	4
МоссельпромФинанс, 01	12.12.2008	99,4	-0,05	99,4	99,6	13,41	102382	1
Мосэнерго, 02	18.02.2016	101,3	0	101,3	101,8	7,44	2785750	1
Мотовилихинские заводы, 01	22.01.2009	100	-0,19	98	100	9,61	1000	1
Моторостроитель-Финанс, 01	19.03.2009	99,6	0,1	99,2	99,89	23,7	9982276	10
НК АЛЪЯНС, 01	14.09.2011	99,22	-0,03	99	99,22	9,57	1984400	1
Новые Черемушки, 02	22.04.2008	100	0		95	11,77	2000	1
НОМОС-БАНК, 07	16.06.2009	100,07	0,17	99,75	99,85	8,08	9786846	1
НПО Сатурн, 02	20.09.2011	99,1	-0,7	99,1	99,8	11,3	4849740	4
НутрИнвестХолдинг, 01	09.06.2009	99,9	0,1504			9,98	9988,5	2
Объединенные Кондитеры-	16.05.2012	99,9	-0,05			7,88	1981	2

Фин, 01								
ОГК-5, 01	29.09.2011	99,51	-0,01	99,25	99,55	7,91	3980600	2
ОЗНА-Финанс, 01	08.12.2009	100,2	0,7	99,6	100,1	10,13	1122240	1
ОтечЛекарстваФинанс, 02	17.02.2009	100	-0,1199			10,26	5000000	1
Парнас-М, 02	17.11.2011	98,5	0	97,35	98,7	12,09	4273450	4
ПЕНОПЛЭКС Финанс, 01	17.12.2009	99,1	-1,34	99	99,5	12,82	6045110	3
Первый ипотечный агент								
АИЖК, 01	15.02.2039	99,9	-0,08	99,85	100,1	7,43	6178	2
ПКФ ДиПОС, 01	19.06.2012	100,15	-0,0499			10,63	1001,5	1
ПО УОМЗ, 01	10.06.2010	99,8	0,3	99,3	99,95	9,78	998	1
Промтрактор-Финанс, 01	03.07.2008	100,1	0	99,6	100,1	9,25	18115382	6
Промтрактор-Финанс, 02	18.10.2011	101,15	-0,2	100,95	101,2	10,38	8264564	5
Радионет, 01	27.08.2008	99,8	0,3		100,05	12	254490	5
Разгуляй-Финанс, 03	16.03.2012	98,9	0	98,7	98,9	12,12	98900	1
РАФ, 03	21.09.2008	99,9	-2,06	98,75	99,9	7,43	1285205	2
РЕТАЛ, 01	09.12.2009	99,9	0			10,21	999	1
РЖД, 03	02.12.2009	103	-0,15	102,65	103,2	6,97	1030000	1
РЖД, 05	22.01.2009	99,85	-0,05	99,7	99,95	6,89	3327965	4
РЖД, 06	10.11.2010	100,4	-0,5	100,25	100,55	7,33	79944025	13
РЖД, 07	07.11.2012	101,75	-0,68	101,5	101,9	7,26	7141000	4
РМБ, 01	27.04.2009	99,99	0,29	99,45	99,99	11,27	5984100	7
РОСБАНК, 01	15.02.2009	101	-0,2	100,8	101,5	7,14	7239680	9
Россельхозбанк, 02	16.02.2011	99,5	-0,7	99,5	100,2	8,26	7362651	5
Россельхозбанк, 03	09.02.2017	98	-1,41	98,01	98,5	8,42	14965000	7
Рубеж-Плюс Регион, 01	01.06.2010	99,5	2,58		100	12,79	4975000	11
Русский Стандарт, 04	03.03.2008	98,92	-0,28	98,92	99,4	10,84	3054676	2
Русский Стандарт, 05	09.09.2010	97	-0,4924			12,03	4841270	1
Русский Стандарт, 07	20.09.2011	98	-0,61	97	98	12,72	980	1
Русское море, 01	14.06.2012	100	0,2	99	100	9,84	1000	1
РуссНефть, 01	10.12.2010	87,5	1,74	87,51	89,48	22,02	304875	10
Русфинанс Банк, 04	12.02.2010	99,72	-0,03	98,45	99	8,02	60156430	8
Салют-Энергия, 01	25.12.2007	100	0	99,5	100	9,94	3500000	1
Санвэй Груп, 01	03.12.2008	99,58	-0,02	99,4	99,58	11,96	1512423	13
СевКабель-Фин, 01	06.10.2007	100	0	99,96	100	12,96	23187050	7
Седьмой Континент, 02	14.06.2012	97,52	-0,29	97,52	98	9,01	1170240	2
СибирьТелеком, 05	25.04.2008	100,53	-0,14	100,53		8,47	4021200	1
СибирьТелеком, 06	16.09.2010	99,41	0,11	99,45	99,65	8,63	9943800	3
СИБУР Холдинг, 01	01.11.2012	100	-0,15	99,8	99,9	7,84	6995500	3
СибЦем, 01	12.06.2008	99,98	0,01	99	99,98	9,93	1997	2
Синергия, 01	22.04.2009	99,6	-0,3	99,51	99,94	14,06	199200	1
СИФ, 02	13.08.2009	99,25	-0,23	99,25	99,5	8,6	992500	2
СКБ-банк, 01	24.06.2010	97,93	-0,1	97,8	98,05	13,15	49942500	5
СМАРТС, 03	29.09.2009	99,1	-1,34	99,05	99,96	28,67	742850	4
Собинбанк, 01	13.05.2009	99,5	-0,45	99,5	100,35	15,03	2741750	3
Содружество-Финанс, 01	22.10.2009	99	-1,02	98,5	99,5	11,28	990000	1
СОК-Автокомпонент, 01	24.04.2008	99,7	-0,2	99,75	99,95	12,84	4985000	1
СРЗ-Финанс, 01	10.12.2009	99,75	0,4	98,3	99,69	13,73	9975	1
СТИН-Финанс, 01	01.04.2008	100,99	0,99	99,51	101	14,04	753260	2
Стройтрансгаз, 01	25.06.2008	100,67	-0,32	100,55	101,34	8,88	25801721	9
Стройтрансгаз, 02	13.07.2012	97,45	-0,05	97	97,45	9,36	2251941	3
Судостроительный банк, 01	02.07.2009	99,95	-0,15	100	100	10,11	29985000	1
Сэтл Групп, 01	15.05.2012	99,01	-1,19	99,01	100,25	12,33	5040978	4
ТАИФ-Финанс, 01	09.09.2010	98,1	-0,0102			10,69	996196	2
Татэнерго, 01	13.03.2008	100,37	0,0299			9,1	59615765	11
ТГК-1, 01	11.03.2014	98,64	-0,83	98,4	98,9	8,53	6907414	3
ТГК-10, 01	17.06.2010	99	-1,79	98,3	99,09	8,37	100986	3
ТГК-4, 01	31.05.2012	98,2	-0,51	98	98,2	8,9	19753600	8
ТД Евросеть, 02	02.06.2009	96,4	-0,62	96,4	96,7	27,78	18613696	27



ТехноНИКОЛЬ-Фин, 02	07.03.2012	98,55	0			10,79	21203750	3
ТехноНИКОЛЬ-Финанс, 01	11.11.2009	99,2	-0,6	99,2	99,49	11,5	59520	1
Техносила-Инвест, 01	26.05.2011	98,35	-0,15	98,1	98,35	12,77	4324900	3
ТКБ, 01	01.06.2009	99,6	-0,4			10,13	99600	1
ТМК, 02	24.03.2009	100	0,1	99,35	100	7,74	1000	1
ТМК, 03	15.02.2011	100	-0,1	99,98	100,1	8,09	10705000	3
Томск-Инвест, 01	22.04.2010	99	-0,9	99	101	14,15	396000	1
ТОП-Книга, 02	09.12.2010	100	-1,48	100	101	10,76	5000	1
ТРАНСАЭРО-Финансы, 01	05.02.2009	99,5	-0,35	99,35	99,8	11,34	149250	1
ТрансКредитБанк, 02	12.06.2012	97,85	-0,41	97,5	97,85	8,78	3056813	2
УБРиР-Финанс, 02	02.07.2009	99	0	98,7	99,3	12,03	990000	1
УК ГидроОГК, 01	29.06.2011	102,5	-0,24	101,5	102,35	7,47	96007652	9
УНИКУМ-ФИНАНС, 01	15.12.2009	98,7	0,71	98	98,7	17,92	493500	1
Уралвагонзавод-Финанс, 02	05.10.2010	99,85	-0,11	99,8	99,85	11,52	32157192	18
Уралзавод прецсплавов, 01	10.06.2010	98,5	-1	96	99	14,56	657980	2
УралЛЦ, 01	28.10.2009	99	0	98,75	99,25	20,06	1485000	2
УралСвязьИн, 04	01.11.2007	100,3	-0,15	100,37	100,45	8	18407526	14
УралСвязьИн, 07	13.03.2012	100,4	-0,1	100,15	100,65	8,28	15061004	2
УРСА Банк, 02	12.12.2008	99	-0,7519			8,67	3346200	1
УРСА Банк, 05	18.10.2011	102,1	-0,15	102	102,4	9,64	11234000	3
Уфимское МПО, 02	17.12.2009	99,6	-0,05	99,5	100	10,25	8466600	3
ФК Еврокоммерц, 01	18.12.2009	100,15	0			11,18	516774	11
ФК Еврокоммерц, 02	10.06.2010	99	0	98,95	99,5	11,13	10411356	12
ФСК ЕЭС, 01	18.12.2007	100,11	-0,49	100,13		8,49	3872193	2
ФСК ЕЭС, 02	22.06.2010	102,55	-0,19	102,4	102,6	7,35	8204000	2
ФСК ЕЭС, 03	12.12.2008	100	-0,05	99,95	100	7,21	5471267	6
ФСК ЕЭС, 04	06.10.2011	100,14	-0,46	100,1	100,2	7,39	29670460	7
ФСК ЕЭС, 05	01.12.2009	99,95	-0,2	99,92	100	7,35	25492150	9
ХайлендГолдФинанс, 01	02.04.2008	99,85	0,05	99,85	99,87	13,66	7089320	7
ХК Белый фрегат, 01	17.12.2009	100,35	-0,15	99	100,3	13,8	9395420	10
ХКФ Банк, 03	16.09.2010	98,89	-0,01	97,8	98,89	11,02	4921676	16
ХКФ Банк, 04	12.10.2011	97,5	-0,69	97,5	98	12,98	52835704	19
Хлебозавод-28, 02	09.12.2008	100	0			12,55	100000	2
ЦентрТелеком, 04	21.08.2009	110,4	-0,14	110,15	110,33	8,11	15590523	8
Челябинский ТПЗ, 01	16.06.2010	100,55	-0,15	100,5	100,6	8,92	65351001	22
ЭйрЮнион, 01	10.11.2009	99,54	-0,26	99,54	99,79	16,97	49820	3
Электроника, 01	13.04.2008	100	0	100	100,05	12,04	15000	1
ЭМАльянс-Финанс, 01	08.07.2011	99,7	0,35	98,5	99,85	10,61	49850999	2
ЮГК ТГК-8, 01	10.05.2012	99	-0,35	99	99,15	8,82	1986	2
ЮНИМИЛК Финанс, 01	06.09.2011	100,68	0,3789			9,59	22151634	4
ЮСКК, 01	01.07.2008	100,01	0,05	99,95	100,05	13,34	4999750	2
ЮТК, 03	10.10.2009	100,17	-0,08	100,17	100,26	8,97	9215640	2
ЮТК, 04	09.12.2009	103	0,4878			8,12	772500	1
ЮТК, 05	30.05.2012	99,5	0,1	97,5	99,5	7,9	29429499	13
ЮТэйр-Финанс, 02	10.03.2009	98,8	-1,2			12,98	39127003	13
ЮТэйр-Финанс, 03	14.12.2010	99	-0,9	97,8	99	11,55	2960	3
Якутскэнерго, 02	08.03.2012	99,3	-0,2	99	99,65	9,3	1986000	1



## Контактная информация

ОАО АКБ «Связь-Банк»  
125375, г. Москва, ул. Тверская, д. 7  
Тел.: +7(495) 771-32-60; факс: +7(495) 771-32-76  
E-mail: [sviaz-bank@sviaz-bank.ru](mailto:sviaz-bank@sviaz-bank.ru)  
Internet: <http://www.sviaz-bank.ru/>

### Руководство

Автухов Михаил Олегович	228-38-01 <a href="mailto:IB@sviaz-bank.ru">IB@sviaz-bank.ru</a>
Бахшиян Шаген Геннадьевич	228-36-42 <a href="mailto:IB@sviaz-bank.ru">IB@sviaz-bank.ru</a>

### Эмиссия долговых инструментов

Барков Дмитрий	228-36-42 (30-93) <a href="mailto:emission@sviaz-bank.ru">emission@sviaz-bank.ru</a>
Смакаев Роберт	228-36-42 (33-37) <a href="mailto:emission@sviaz-bank.ru">emission@sviaz-bank.ru</a>
Волгарев Виктор	228-36-42 (30-97) <a href="mailto:emission@sviaz-bank.ru">emission@sviaz-bank.ru</a>

### Продажи на финансовых рынках

Сумин Владимир	228-38-06 (30-32) <a href="mailto:sales@sviaz-bank.ru">sales@sviaz-bank.ru</a>
Очкин Алексей	228-38-06 (31-01) <a href="mailto:sales@sviaz-bank.ru">sales@sviaz-bank.ru</a>
Голубничий Денис	228-38-01 (30-48) <a href="mailto:sales@sviaz-bank.ru">sales@sviaz-bank.ru</a>

### Клиентское обслуживание

Бабаджанов Сухроб	228-38-01 (31-24) <a href="mailto:broker@sviaz-bank.ru">broker@sviaz-bank.ru</a>
Хмелева Ольга	228-38-06 (30-77) <a href="mailto:broker@sviaz-bank.ru">broker@sviaz-bank.ru</a>

### Анализ финансовых рынков

Свиридов Станислав	228-38-01 (31-92) <a href="mailto:research@sviaz-bank.ru">research@sviaz-bank.ru</a>
Бодрин Юрий	228-38-01 (31-06) <a href="mailto:research@sviaz-bank.ru">research@sviaz-bank.ru</a>
Гребцов Максим	228-38-01 (31-88) <a href="mailto:research@sviaz-bank.ru">research@sviaz-bank.ru</a>

### Кредитный анализ

Чердаков Евгений	+7 (495) 228-36-42 (30-95) <a href="mailto:CR@sviaz-bank.ru">CR@sviaz-bank.ru</a>
Федоткова Елена	+7 (495) 980-05-61 (31-05) <a href="mailto:CR@sviaz-bank.ru">CR@sviaz-bank.ru</a>

## Важная информация

Настоящий документ имеет исключительно информационное значение и не может рассматриваться как предложение или побуждение к покупке или продаже ценных бумаг, а также связанные с ними финансовые инструменты. Описания любой компании или компаний, и (или) их ценных бумаг, или рынков, или направлений развития, упомянутых в данном документе, не предполагают полноты их описания. Утверждения относительно прошлых результатов необязательно свидетельствуют о будущих результатах

Несмотря на то, что информация, изложенная в настоящем документе, была собрана из источников, которые АКБ «Связь-Банк» считает надежными, Банк не дает гарантий относительно их точности или полноты. При принятии инвестиционного решения инвесторам следует провести собственный анализ всех рисков, связанных с инвестированием в ценные бумаги. АКБ «Связь-Банк», его руководство, представители и сотрудники не несут ответственности за любой прямой или косвенный ущерб, наступивший в результате использования информации изложенной в настоящем документе.

АКБ «Связь-Банк» и связанные с ним стороны, должностные лица и (или) сотрудники Банка и (или) связанные с ними стороны могут владеть долями капитала компаний или выполнять услуги для одной или большего числа компаний, упомянутых в настоящем документе, и (или) намереваются приобрести такие доли капитала и (или) выполнять либо намереваются выполнять такие услуги в будущем (с учетом внутренних процедур Банка по избежанию конфликтов интересов). АКБ «Связь-Банк» и связанные с ним стороны могут действовать или уже действовали как дилеры с ценными бумагами или другими финансовыми инструментами, указанными в настоящем документе, или ценными бумагами, лежащими в основе таких финансовых инструментов или связанными с вышеуказанными ценными бумагами. Кроме того, АКБ «Связь-Банк» может иметь или уже имел взаимоотношения, или может предоставлять или уже предоставлял финансовые услуги упомянутым компаниям (включая инвестиционные банковские услуги, фондовый рынок и прочее). АКБ «Связь-Банк» может использовать информацию и выводы, представленные в настоящем документе, до его публикации.

Все выраженные оценки и мнения, представленные в настоящем документе, отражают исключительно личное мнение каждого аналитика, частично или полностью отвечающего за содержание данного документа

По вопросам проведения операций с ценными бумагами обращайтесь в отдел клиентского обслуживания: (495) 228-38-06